

SAIL ARCH MODULARE GERÄTETRÄGER

Bei Sail Arch® handelt es sich um ein einzigartiges System von Standardkomponenten, die individuell konfiguriert werden können, um sich an das Heck praktisch jeder Segelyacht anzupassen, unabhängig von der Heckspiegelkonfiguration.

MODELL SCHEDULE 40:

Wenn nur Solarpaneele verbaut werden sollen. Ein Dinghy bis zu 85kg kann in der Regel auch bewältigt werden.

MODELL SCHEDULE 80:

Wenn Sie Blauwasser segeln, oder ein größeres Beiboot an den Träger hängen wollen

MODELL SCHEDULE 80 XTRA WIDE:

Wenn die Yacht ein breiteres Heck hat oder es sich um ein Katamaran handelt.



SCHEDULE 40 GERÄTETRÄGER

S000T300

Der Schedule 40 ist für leichte Lasten geeignet. Zum Beispiel, Solarpaneele, Windgenerator und Beiboot bis 85kg.

MERKMALE:

- Hergestellt aus Heavy Duty Aluminium, gebürstet und glänzend eloxiert zum Schutz vor Salzwasser
- Rohrdurchmesser 48mm
- Durchgangshöhe 196cm

DER KOMPLETTE GERÄTETRÄGER BESTEHT AUS:

- den Steuerbord und Backbord Trägerbeinen
- einer Mittelbrücke, welche in vier Breiten angeboten wird: 31.75cm, 50.8cm, 81.28cm, 111.76cm
- universellen Montagefittings

| Art.Nr. | Modell | Anordnung Trägerbeine | Montagebreite | Mittelstückbreite | Preis incl. 19% MwSt. |
|--------------------------|--------------------------|-----------------------|-------------------------|-------------------|-----------------------|
| ATTIB101/02+ATTIB24350 | Schedule 40 Geräteträger | In einer Linie | 183 cm – 214 cm | 31.75 cm | 3 840.00 € |
| ATTIB101/02+ATTIB24400 | Schedule 40 Geräteträger | In einer Linie | 209 cm – 239 cm | 50.80 cm | 3 840.00 € |
| ATTIB101/02+ATTIB24500 | Schedule 40 Geräteträger | In einer Linie | 219 cm – 269 cm | 81.28 cm | 3 983.00 € |
| ATTIB101/02+ATTIB24600 | Schedule 40 Geräteträger | In einer Linie | 249 cm – 297 cm | 111.76 cm | 4 125.00 € |
| ATTIB1015/025+ATTIB24350 | Schedule 40 Geräteträger | Versetzt | 183/158 cm – 214/188 cm | 31.75 cm | 3 987.00 € |
| ATTIB1015/025+ATTIB24400 | Schedule 40 Geräteträger | Versetzt | 209/239 cm – 183/214 cm | 50.80 cm | 3 987.00 € |
| ATTIB1015/025+ATTIB24500 | Schedule 40 Geräteträger | Versetzt | 219/269 cm – 193/244 cm | 81.28 cm | 4 130.00 € |
| ATTIB1015/025+ATTIB24600 | Schedule 40 Geräteträger | Versetzt | 249/297 cm – 224/272 cm | 111.76 cm | 4 272.00 € |

SCHEDULE 80 GERÄTETRÄGER

S000T300

Der Schedule 80 ist für schwere Lasten geeignet. Zum Beispiel, Solarpaneele, Windgenerator und Beiboot bis 185kg. Mit dem Tender Handler lassen sich damit sogar Beiboote mit über 200kg Gewicht auch bei langen Hecks ins Wasser setzen.

MERKMALE:

- Hergestellt aus Heavy Duty Aluminium, gebürstet und glänzend eloxiert zum Schutz vor Salzwasser
- Rohrdurchmesser 48mm
- Durchgangshöhe 196cm

DER KOMPLETTE GERÄTETRÄGER BESTEHT AUS:

- den Steuerbord und Backbord Trägerbeinen
- einer Mittelbrücke, welche in vier Breiten angeboten wird: 31.75cm, 50.8cm, 81.28cm, 111.76cm
- universellen Montagefittings

| Art.Nr. | Modell | Anordnung Trägerbeine | Montagebreite | Mittelstückbreite | Preis incl. 19% MwSt. |
|------------------------------|--------------------------|-----------------------|-------------------------|-------------------|-----------------------|
| ATTIB101/02SP01+ATTIB24350 | Schedule 80 Geräteträger | In einer Linie | 183 cm – 214 cm | 31.75 cm | 4 870.00 € |
| ATTIB101/02SP01+ATTIB24400 | Schedule 80 Geräteträger | In einer Linie | 209 cm – 239 cm | 50.80 cm | 4 870.00 € |
| ATTIB101/02SP01+ATTIB24500 | Schedule 80 Geräteträger | In einer Linie | 219 cm – 269 cm | 81.28 cm | 5 013.00 € |
| ATTIB101/02SP01+ATTIB24600 | Schedule 80 Geräteträger | In einer Linie | 249 cm – 297 cm | 111.76 cm | 5 155.00 € |
| ATTIB1015/025SP01+ATTIB24350 | Schedule 80 Geräteträger | Versetzt | 183/158 cm – 214/188 cm | 31.75 cm | 5 018.00 € |
| ATTIB1015/025SP01+ATTIB24400 | Schedule 80 Geräteträger | Versetzt | 209/239 cm – 183/214 cm | 50.80 cm | 5 018.00 € |
| ATTIB1015/025SP01+ATTIB24500 | Schedule 80 Geräteträger | Versetzt | 219/269 cm – 193/244 cm | 81.28 cm | 5 161.00 € |
| ATTIB1015/025SP01+ATTIB24600 | Schedule 80 Geräteträger | Versetzt | 249/297 cm – 224/272 cm | 111.76 cm | 5 303.00 € |

Diese Preisliste ersetzt alle bisherigen. Preisänderungen ohne Vorankündigung bleiben vorbehalten. Wenn oben nicht anders spezifiziert, gelten die Preise ab Schenefeld & inklusive 19% Mehrwertsteuer.

Sonderangebote und Aktionen immer aktuell auf www.sailtec.de!

SCHEDULE 80 XTRA WIDE GERÄTETRÄGER

S000T300

Der Schedule 80 Xtra Wide ist für größere Yachten oder auch Katamarane geeignet. Zum Beispiel für Solarpaneele, Windgenerator und Beiboot bis 185kg. Mit dem Tender Handler lassen sich damit sogar Beiboote mit über 200kg Gewicht auch bei langen Hecks ins Wasser setzen.

MERKMALE:

- Hergestellt aus Heavy Duty Aluminium, gebürstet und glänzend eloxiert zum Schutz vor Salzwasser
- Rohrdurchmesser 48mm
- Durchgangshöhe 196cm

DER KOMPLETTE GERÄTETRÄGER BESTEHT AUS:

- den Steuerbord und Backbord Trägerbeinen
- einer Mittelbrücke, welche in vier Breiten angeboten wird: 50.8cm, 81.28cm, 111.76cm, 142.24cm
- universellen Montagefittings

| Art.Nr. | Modell | Anordnung Trägerbeine | Montagebreite | Mittelstückbreite | Preis incl. 19% MwSt. |
|------------------------------|------------------------------------|-----------------------|-------------------------|-------------------|-----------------------|
| ATTIB101/02SP02+ATTIB24400 | Schedule 80 Xtra Wide Geräteträger | In einer Linie | 285 cm – 315 cm | 50.80 cm | 5 460.00 € |
| ATTIB101/02SP02+ATTIB24500 | Schedule 80 Xtra Wide Geräteträger | In einer Linie | 310 cm – 340 cm | 81.28 cm | 5 603.00 € |
| ATTIB101/02SP02+ATTIB24600 | Schedule 80 Xtra Wide Geräteträger | In einer Linie | 335 cm – 366 cm | 111.76 cm | 5 745.00 € |
| ATTIB101/02SP02+ATTIB24650 | Schedule 80 Xtra Wide Geräteträger | In einer Linie | 360 cm – 390 cm | 142.24 cm | 6 079.00 € |
| ATTIB1017/027SP01+ATTIB24400 | Schedule 80 Xtra Wide Geräteträger | Versetzt | 285/260 cm – 315/290 cm | 50.80 cm | 5 460.00 € |
| ATTIB1017/027SP01+ATTIB24500 | Schedule 80 Xtra Wide Geräteträger | Versetzt | 310/285 cm – 340/315 cm | 81.28 cm | 5 603.00 € |
| ATTIB1017/027SP01+ATTIB24600 | Schedule 80 Xtra Wide Geräteträger | Versetzt | 335/310 cm – 366/340 cm | 111.76 cm | 5 745.00 € |

ANBAU-ZUBEHÖR FÜR DIE GERÄTETRÄGER

Das modulare Baukastenprinzip der Sail Arch geräteträger erlaubt es eine Vielzahl an Zubehör daran zu montieren. Hier eine kleine Auswahl:

TENDER HANDLER

S000T300

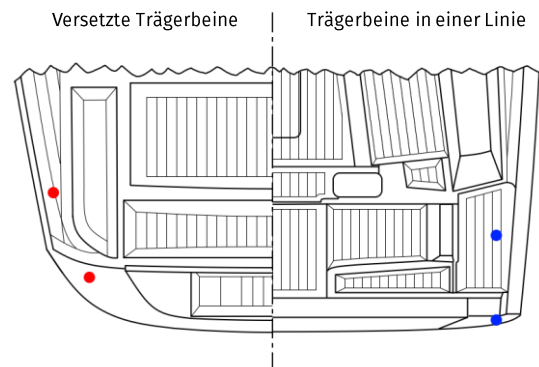
Immer mehr Fahrtenyachten verwenden am Heck montierte Sail Arch Geräteträger, um Solarpanel-Anordnungen zu montieren und ihr Beiboot anzuheben. Häufig können die Geräteträger nicht weit genug nach hinten montiert werden, um beim Anheben des Beiboote einen geraden Zug nach oben zu ermöglichen. Das optionale Zubehör Tender Handler bietet "Reichweite", um das Beiboot hinter dem Heckspiegel oder einer verlängerten Badeplattform aus dem Wasser zu heben und es dann hoch und nahe an die Yacht unter den Geräteträger zu bringen, wo es gesichert werden kann. Dies geschieht durch eine separate Rahmenkonstruktion, die sich am hinteren Teil des Trägers passend unter den Bügel einfügt.

Am Schedule 80 kann der Tender Handler Beiboot mit ca. 200kg Gewicht heben.

| Art.Nr. | Beschreibung | Preis incl. 19% MwSt. |
|------------|---|-----------------------|
| ATKIT83000 | Tender Handler für Schedule 80 Geräteträger | 2 651.00 € |
| ATKIT83100 | Tender Handler für Schedule 80 Xtra Wide Geräteträger | 4 907.00 € |

| Art.Nr. | Beschreibung | Preis incl. 19% MwSt. |
|------------|--|-----------------------|
| ATKIT79000 | 1 Paar Davit Träger zur Montage auf der Geräteträgeroberseite, 107 cm Länge | 882.00 € |
| ATKIT76000 | Montagekit für Solarpaneele, inkl. 2x Rechteckrohr 165 cm Länge | 470.00 € |
| ATKIT77700 | Montagekit mit Mast für Windgenerator, Rohr ID: 1.5" (38.1 mm), 153 cm Länge | 588.00 € |
| ATKIT81000 | Klemmbefestigung mit Klampe, für Schedule 40, pro Stück | 175.00 € |
| ATKIT78000 | Klemmbefestigung mit Auge (zum Anschlagen z.B. einer Talje), pro Paar | 293.00 € |
| ATKIT70000 | Set mit 4 Aluminium-Unterlegscheiben für 38mm Rohr | 147.00 € |
| ATKIT04300 | Verlängerungsset für Schedule 40 Rohre, 61 cm Länge | 147.00 € |

Die Trägerbeine können wahlweise in einer Linie oder aber versetzt angeboten werden:



Diese Preisliste ersetzt alle bisherigen. Preisänderungen ohne Vorankündigung bleiben vorbehalten. Wenn oben nicht anders spezifiziert, gelten die Preise ab Schenefeld & inklusive 19% Mehrwertsteuer.
Sonderangebote und Aktionen immer aktuell auf www.sailtec.de!